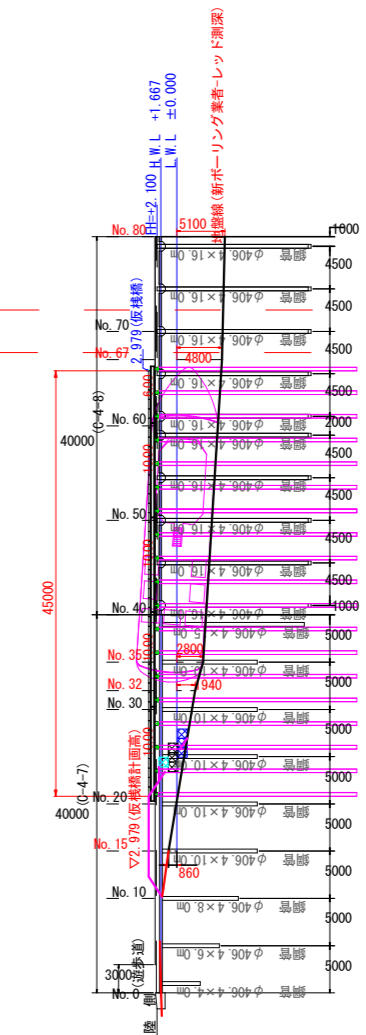
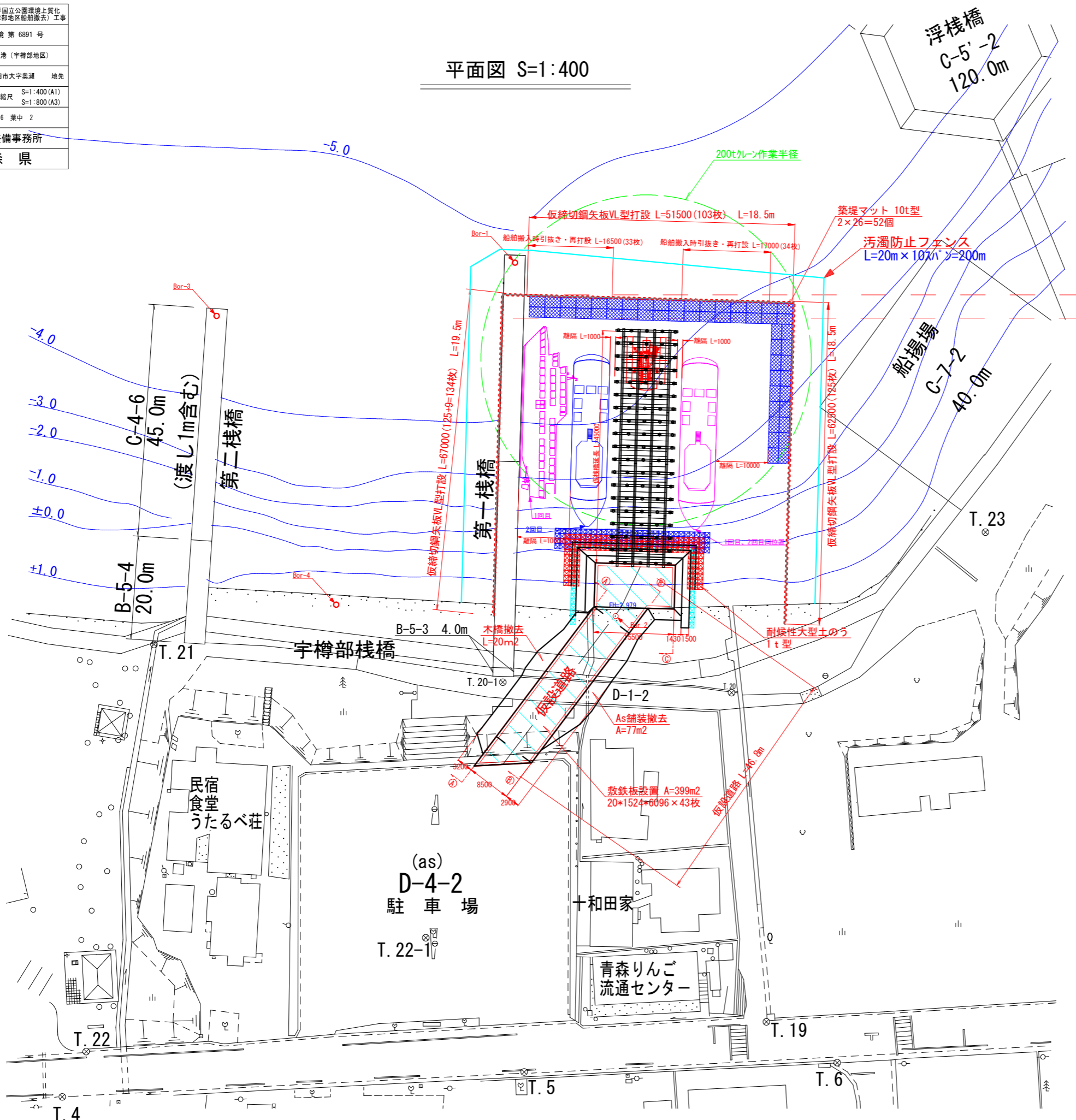




令和8年度 十和田八幡平国立公園環境上質化 (宇樽部地区船舶撤去) 工事	
工事番号	環境 第 6891 号
路線名	子ノ口港 (宇樽部地区)
施工箇所	十和田市大字奥瀬 地先
平面縦断面	縮尺 S=1:400 (A1) S=1:800 (A3)
図面番号	6 葉中 2
上北県土整備事務所	
青森県	

平面図 S=1:400

縦断面図 S=1:400



民宿  
食堂  
うたるべ荘

(as)  
D-4-2  
駐車場  
T. 22-1

十和田家  
青森りんご  
流通センター

As舗装撤去  
A=77m<sup>2</sup>  
敷鉄板設置  
A=399m<sup>2</sup>  
20\*1524\*6096 × 43枚

耐蝕性大型土のう  
1t型

第一棧橋

第二棧橋  
(渡し1m含む)

宇樽部棧橋

船揚場  
C-7-2  
40.0m

浮棧橋  
C-5'-2  
120.0m

C-4-6  
45.0m

B-5-4  
20.0m

B-5-3  
4.0m

D-1-2

T. 23

T. 22

T. 22-1

十和田家

青森りんご  
流通センター

T. 19

T. 5

T. 6

T. 4

-5.0

-4.0

-3.0

-2.0

-1.0

±0.0

+1.0

200tクレーン作業半径

仮締切鋼矢板VL型打設 L=51500 (103枚) L=18.5m

船舶搬入時引抜き・再打設 L=16500 (33枚)

船舶搬入時引抜き・再打設 L=13000 (34枚)

築堤マット 10t型  
2×26=52個

汚濁防止フェンス  
L=20m×107m W=200m

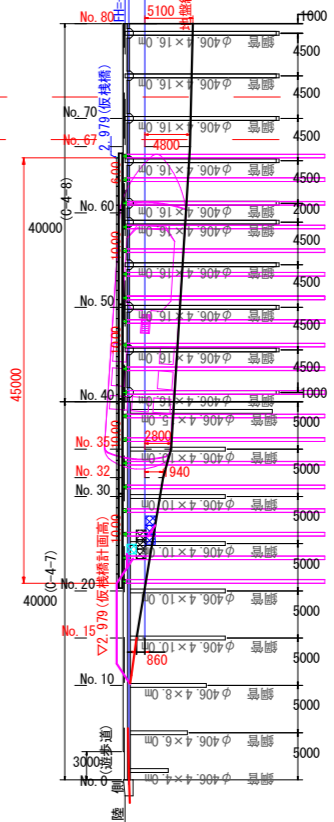
仮締切鋼矢板VL型打設 L=67000 (125+9=134枚) L=19.5m

仮締切鋼矢板VL型打設 L=62500 (125枚) L=18.5m

木橋撤去  
L=20m<sup>2</sup>

仮設道路

仮設道路  
L=46.8m



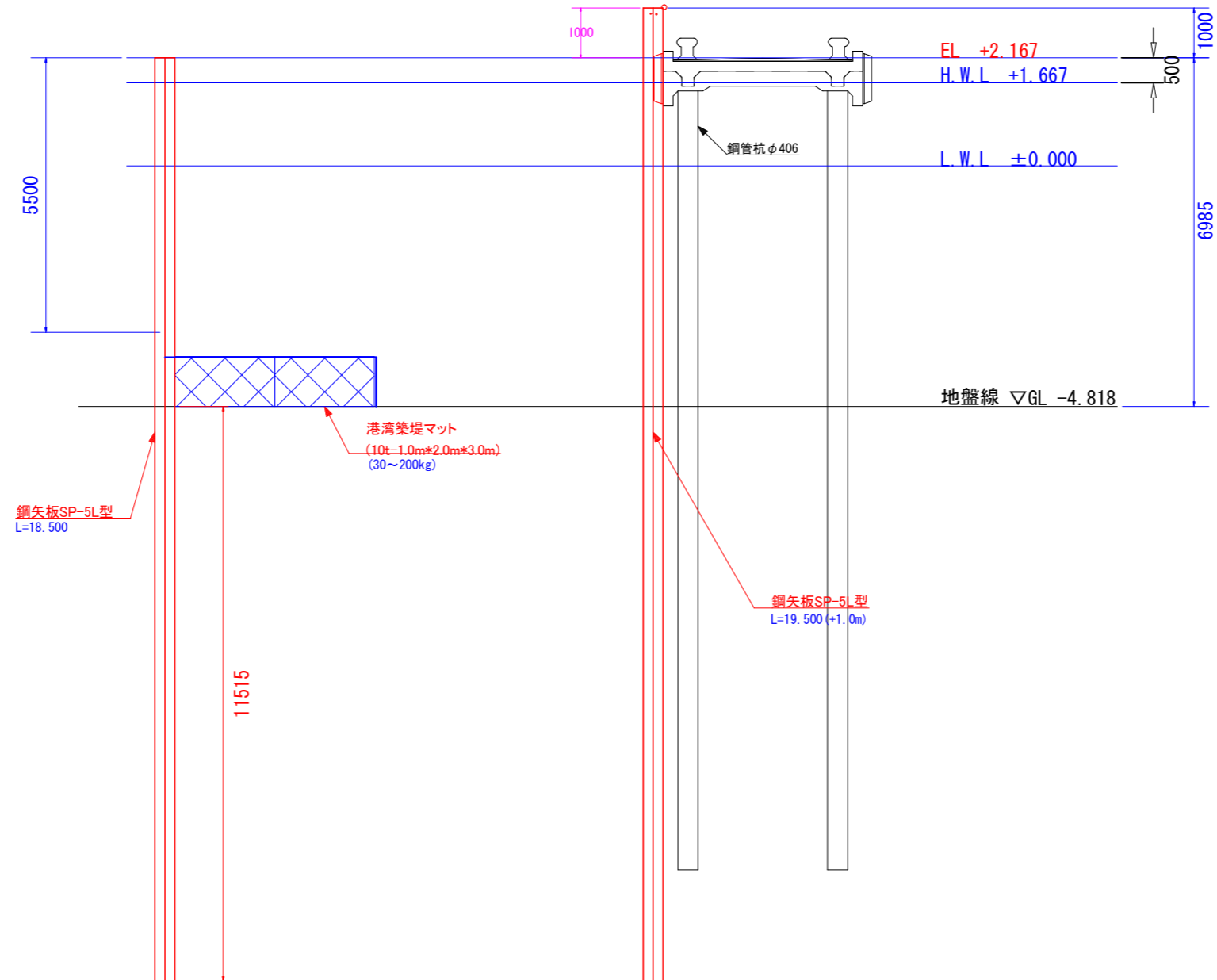
令和8年度 十和田八幡平国立公園環境上質化 (宇樽部地区船舶搬去) 工事	
工事番号	環境 第 6891 号
路線名 河川	子ノ口港 (宇樽部地区)
施工箇所	十和田市大字奥瀬 地先
仮締切工詳細図	縮尺 図示
図面番号	6 葉中 3
上北県土整備事務所	
青森県	

# 仮締切工詳細図 (参考図)

断面図 S=1:60

標準部

棧橋部



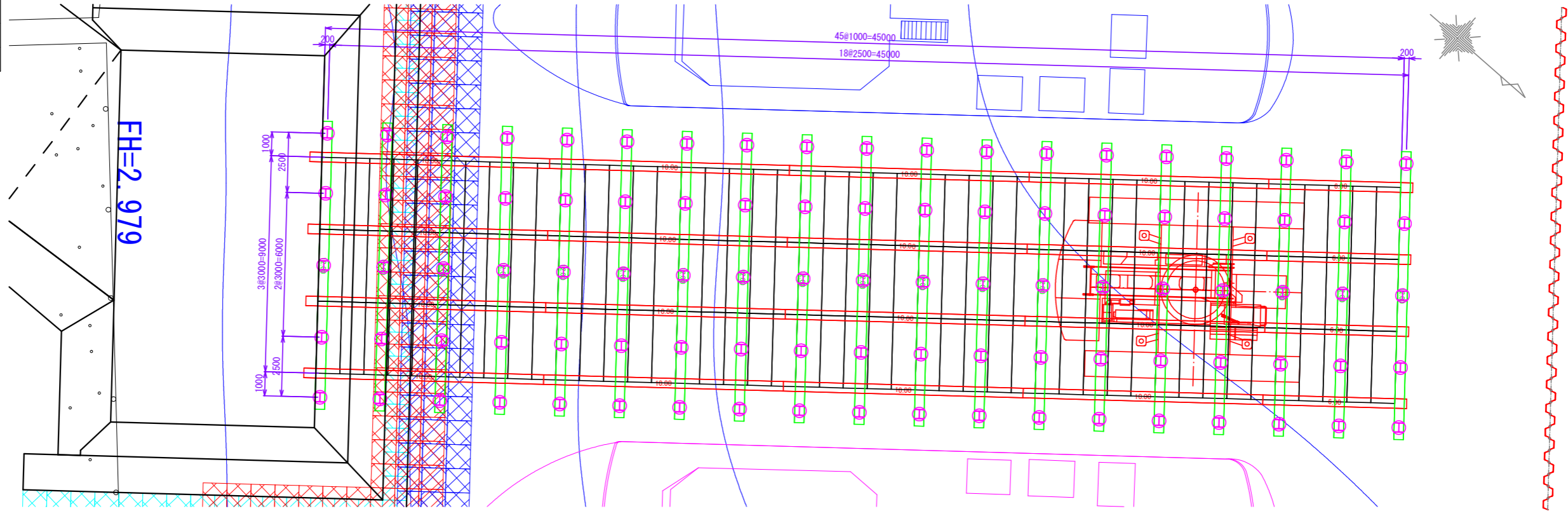
令和8年度 十和田八幡平国立公園環境上質化 (宇樽部地区船舶搬去) 工事	
工事番号	環境 第 6891 号
路線 河川名	子ノ口港 (宇樽部地区)
施工箇所	十和田市大字奥瀬 地先
仮棧橋詳細図(1)	縮尺 S=1:100 (A1) S=1:200 (A3)
図面番号	6 葉中 4
上北県土整備事務所	
青森県	

# 仮棧橋詳細図 (1)

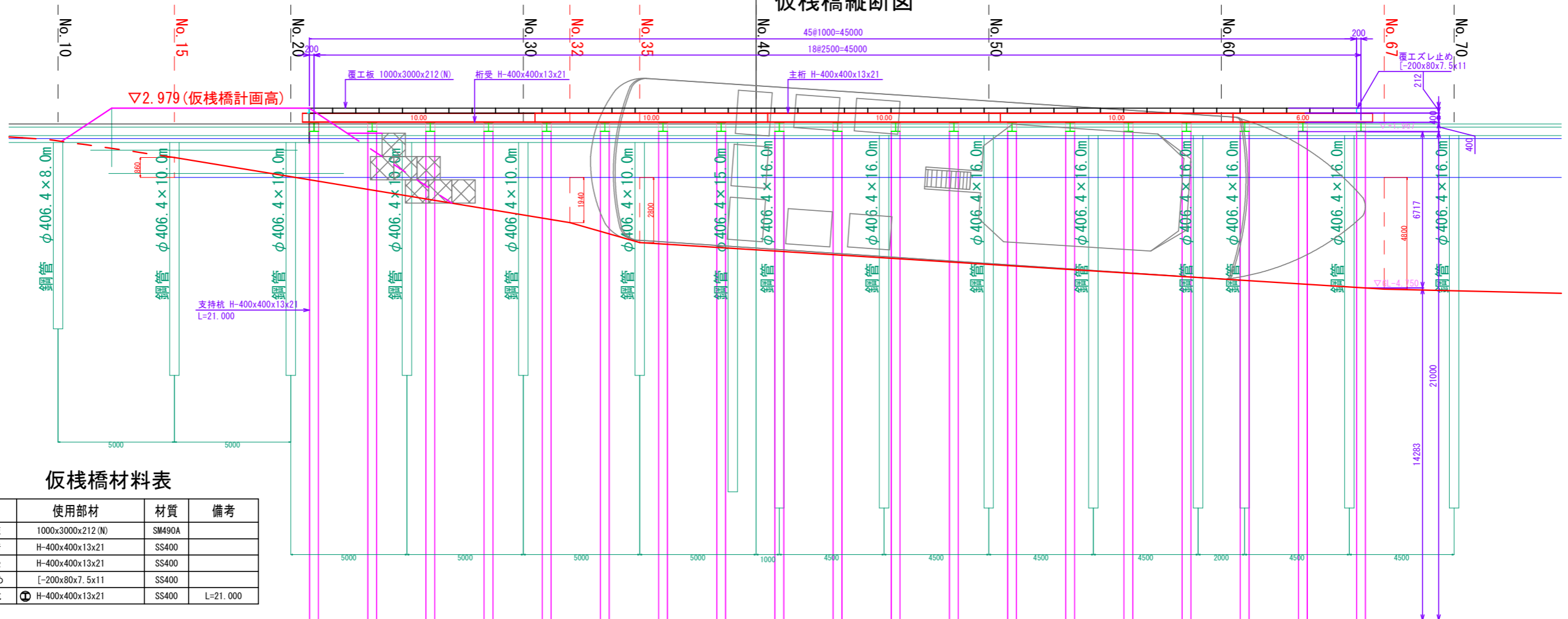
## (参考図)

仮棧橋平面図

200tクローラークレーン



仮棧橋縦断面図



仮棧橋材料表

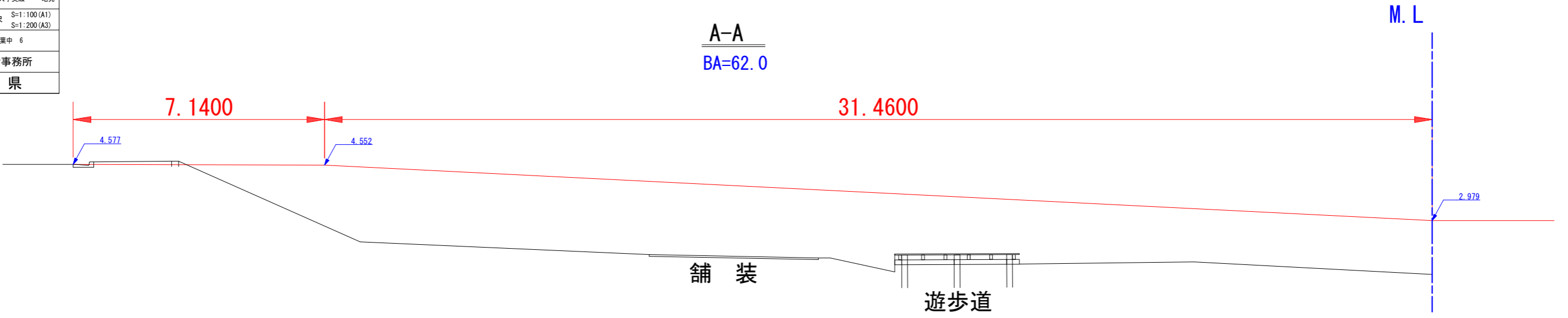
名称	使用部材	材質	備考
覆工板	1000x3000x212 (N)	SM490A	
主桁	H-400x400x13x21	SS400	
桁受	H-400x400x13x21	SS400	
スリ止め	[-200x80x7.5x11	SS400	
支持杭	Ⓧ H-400x400x13x21	SS400	L=21.000



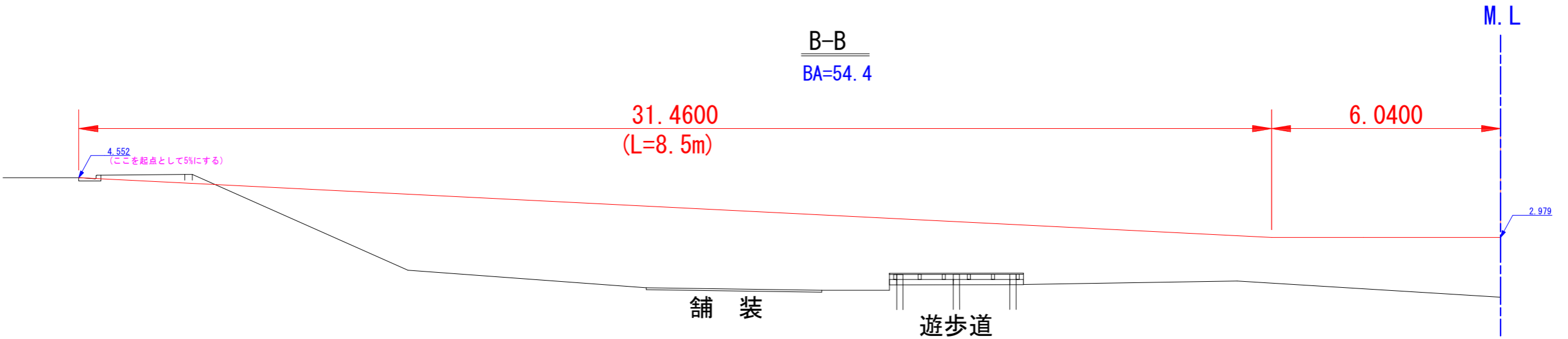
令和8年度 十和田八幡平国立公園環境上質化 (宇樽部地区船舶搬去) 工事	
工事番号	環境 第 6891 号
路線名 河川	子ノ口港 (宇樽部地区)
施工箇所	十和田市大字奥瀬 地先
仮設道路詳細図	縮尺 S=1:100 (A1) S=1:200 (A3)
図面番号	6 葉中 6
上北県土整備事務所	
青森県	

仮設道路詳細図  
(参考図)

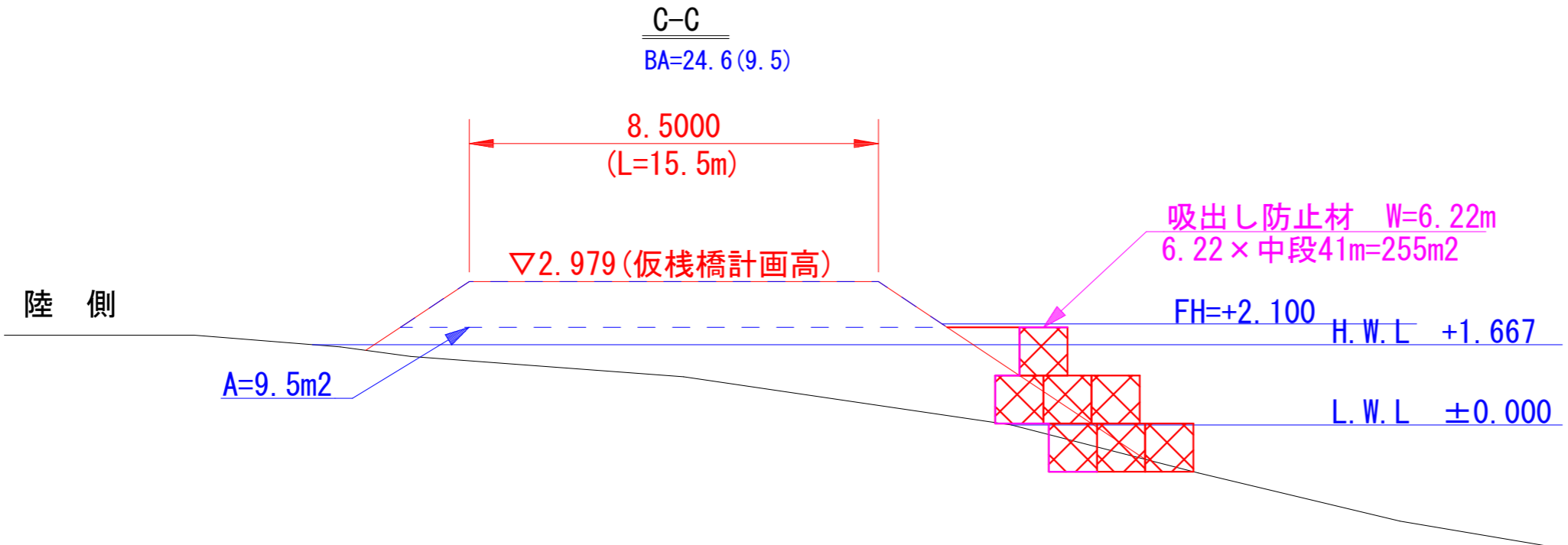
A-A  
BA=62.0



B-B  
BA=54.4



C-C  
BA=24.6 (9.5)



測点	距離	土量計算書				備考
		掘削		盛土		
		断面積	平均断面体積	断面積	平均断面体積	
-3.2	0.0			0.0		法尻までの距離
A-A	3.2			62.0	31.00	99.2
B-B	8.5			54.4	58.20	494.7
+2.9	2.9			0.0	27.20	77.5
-2.93	0.0			15.1		大型土のうままでの距離
-1.43	1.5			15.1	15.10	22.7
C-C	1.43			24.6	19.85	28.4
C-C	15.5			24.6	24.60	381.3
+1.43	1.43			15.1	19.85	28.4
+2.93	1.5			15.1	15.10	22.7
合計				0.0		1154.9